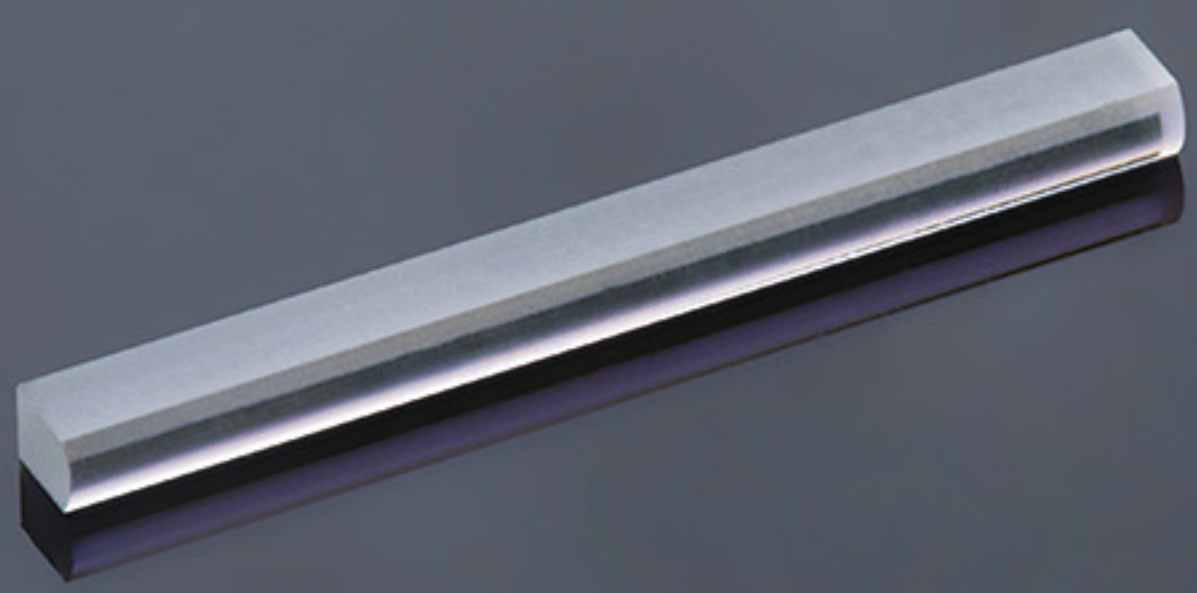
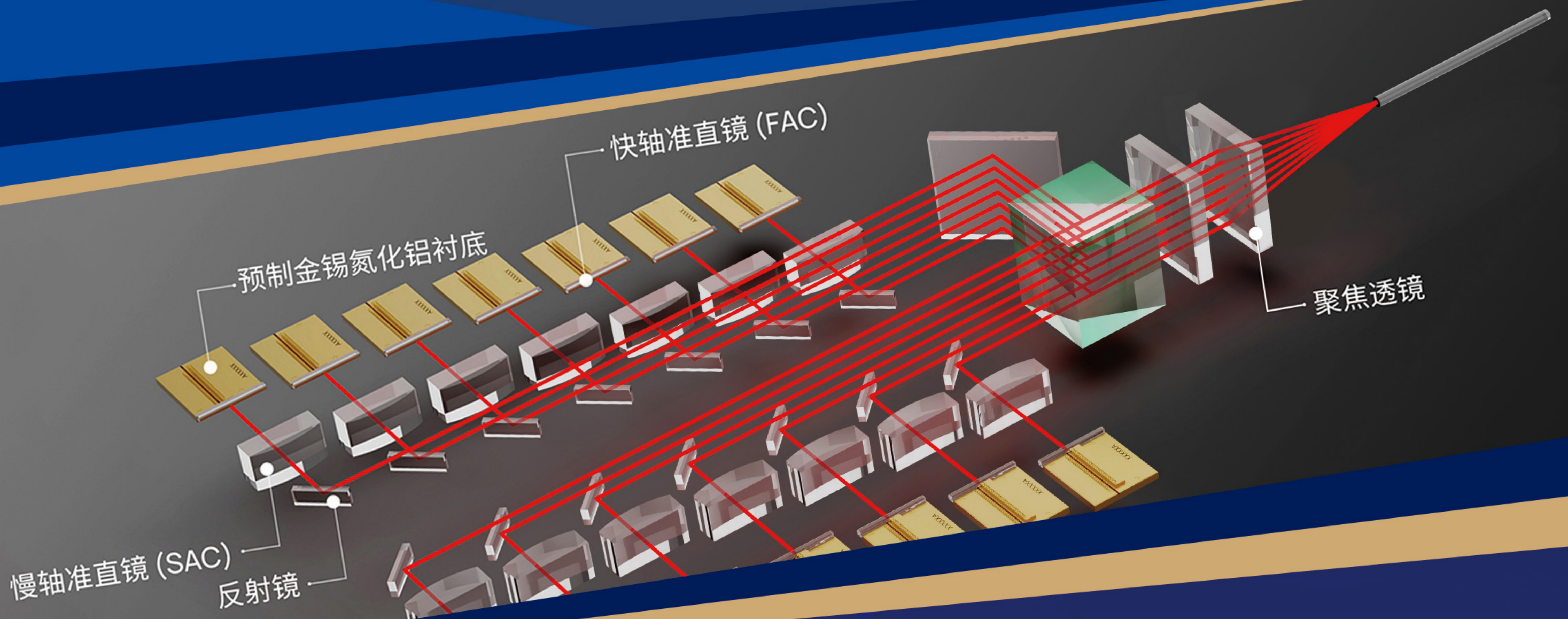


光纤激光器泵浦 核心元器件

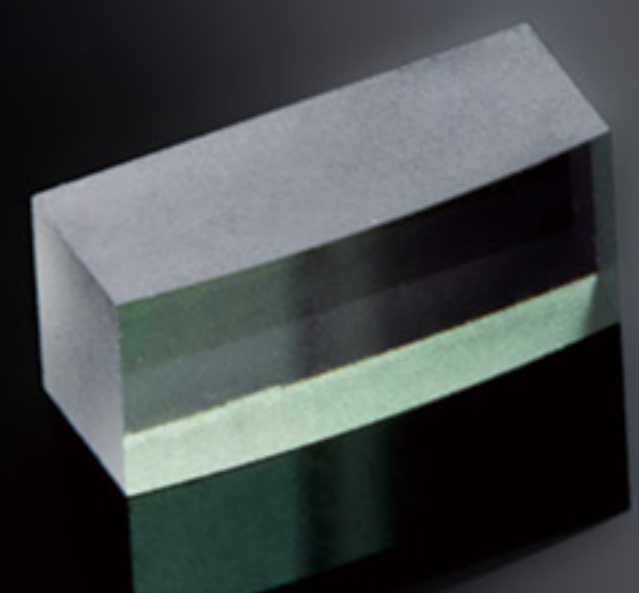
使高性能、高可靠性泵浦模块成为现实



快轴准直镜 (FAC)



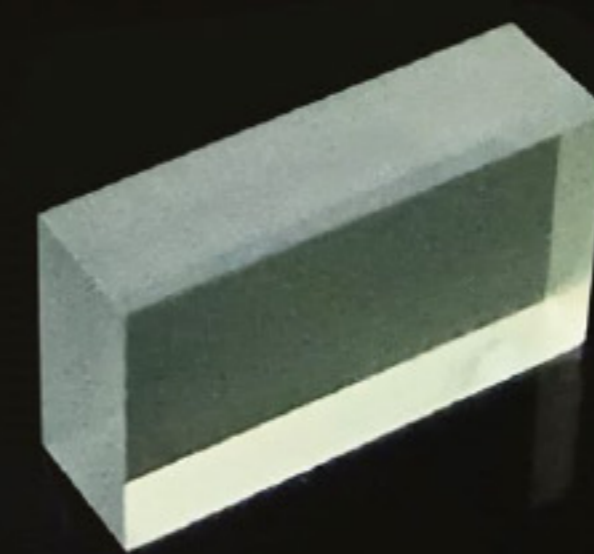
预制金锡氮化铝衬底



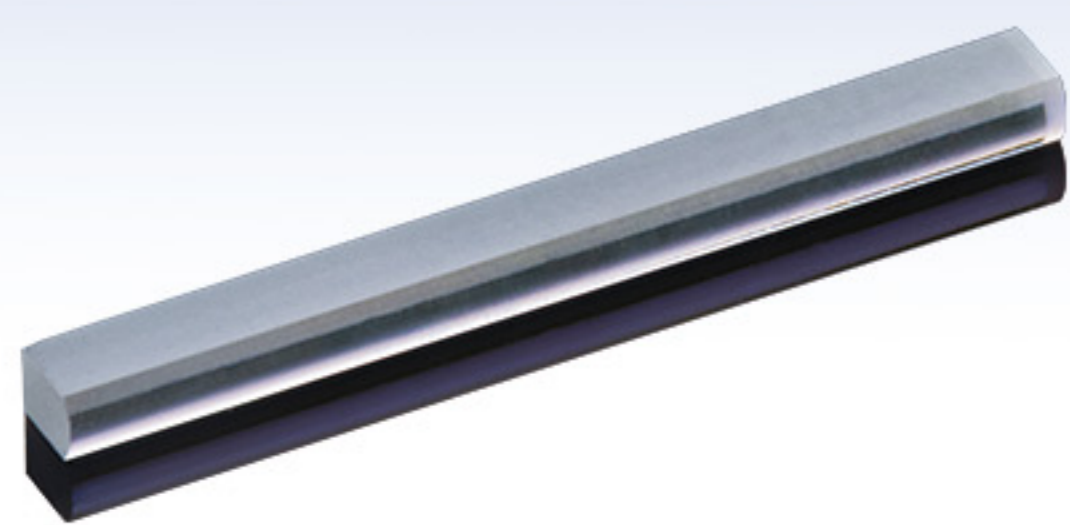
慢轴准直镜 (SAC)



聚焦透镜



反射镜



快轴准直镜(FAC) FAC300 / FAC360

产品特点

非柱面透镜，用于半导体激光器快轴方向光斑准直。新设计可将92%的激光输出功率准直至 $\pm 2.2\text{mrad}$ 的发散角范围内，94%的激光输出功率准直至高斯分布范围内(侧峰可忽略不计)。

典型指标

镀膜膜系770 - 1070 nm，后焦距0.052 - 0.08 mm，有效焦距从0.16至7.7 mm可选。



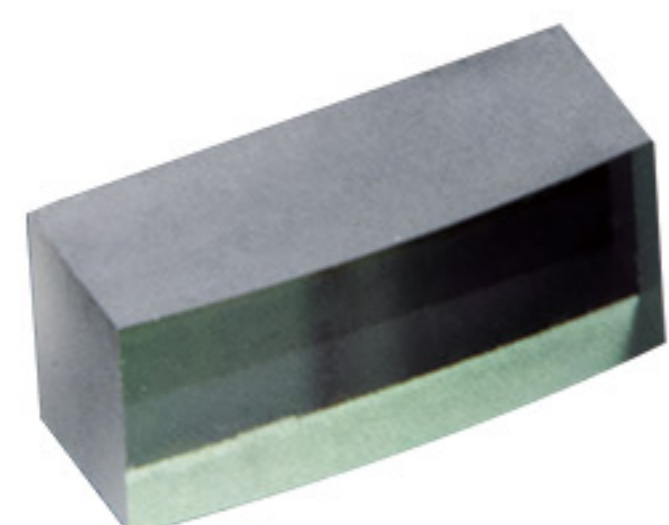
预制金锡氮化铝衬底

产品特点

- 预制金锡薄膜DPC材料
- 低热阻效应 ($< 2.1\text{K/W}$)
- 氮化铝覆铜结构
- 高CTE匹配设计
- 高可靠性

典型指标

金锡层厚度6 μm ，熔点280 - 320 $^{\circ}\text{C}$



慢轴准直镜(SAC) SAC12 / SAC22

产品特点

- 高折射率，更轻更薄，满足高端准直性能需求
- 晶圆级制造技术，无须担心一致性问题或产能限制
- 更优良的表面曲率和粗糙度
- 宽波长范围下优异的光学镀膜耐久度
- 成品公差小，尤其适合自动装配产线
- 可定制非球面光学设计

典型指标

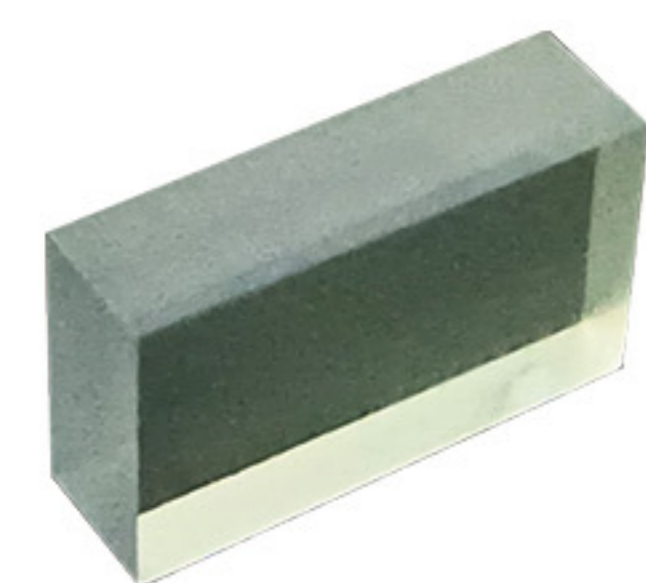
镀膜膜系900 - 1000 nm，有效焦距12 / 21.94 mm。



聚焦透镜

产品特点

- 直径：约1 - 15 mm
- 直径公差： $\pm 0.005\text{ mm}$
- 中心厚度：约1-10 mm
- 中心厚度公差： $\pm 0.03\text{ mm}$
- 不规则度：Fig PV $\leq 0.5\ \mu\text{m}$ / Acc PV $\leq 0.2\ \mu\text{m}$ / AS $\leq 0.15\ \mu\text{m}$
- 偏心： $\leq 5\ \mu\text{m}$
- 倾斜角度： $\leq 60''$
- 表面粗糙度： $\leq 5\text{ nm}$



反射镜

可根据客户的需求提供各种精密反射镜

公司简介

炬光科技成立于2007年9月，主要从事光子产业链上游的高功率半导体激光元器件和原材料（“产生光子”）、激光光学元器件（“调控光子”）的研发、生产和销售，目前正在积极拓展光子产业链中游的光子应用模块、模组、子系统（“提供光子应用解决方案”）业务，重点布局汽车应用、泛半导体制程、医疗健康。炬光科技已发展成为全球高功率半导体激光器及应用领域有影响力的公司和品牌，被中国光学学会激光加工专业委员会授予“高功率半导体激光产业先驱”称号。目前炬光科技在中国西安、东莞、海宁，德国多特蒙德，瑞士纳沙泰尔拥有生产基地和核心技术团队，并已通过ISO 14001、ISO 45001、ISO 9001和IATF 16949等质量管理体系认证。炬光科技为上海证券交易所科创板上市公司（股票代码：688167）。